

I. PARTE AUDITIVA DEL EXAMEN:

1. Compases.

Practica encontrando el tiempo fuerte en diversas piezas e intenta marcar el compás para ver si efectivamente coinciden.

1. En el primer ejercicio del examen escucharás **3 ejemplos musicales** y deberás decidir **en qué compás** se encuentra cada uno. Marca con una **"X"** la respuesta que corresponda.

	Ejemplo 1	Ejemplo 2	Ejemplo 3
Compás de 2 o 4 tiempos.	?		
Compás de 3 tiempos.		X	
Otro tipo de compás.			?

2. Melodía.

2. A continuación escucharás una **melodía** sencilla que debes **comparar** con los **3 ejemplos melódicos** que se te presentan. Deberás **reconocer** la melodía que se interpreta marcando con una **"X"**.



Para este ejercicio será importante que observes que la línea melódica coincida con lo que estás escuchando. ¿La melodía sube o baja? ¿Hace algún salto o es por grados conjuntos?

3. Intervalos

Ejemplo 1:

- Cuarta justa
- Quinta justa
- Sexta mayor
- Tercera mayor

Ejemplo 2:

- Segunda mayor
- Segunda menor
- Séptima menor
- Séptima mayor

Ejemplo 3:

- Cuarta aumentada
- Cuarta justa
- Quinta justa
- Sexta menor

3. En este ejercicio escucharás **intervalos de forma melódica y armónica**; deberás determinar qué tipo de intervalo es de las cuatro opciones que se te dan.

Se dictarán **segundas, terceras y sextas Mayores y menores**. Así como **cuartas, quintas y octavas justas**.

¡A practicar intervalos!
 De forma armónica y melódica ascendente y descendente.

4. En el último ejercicio auditivo escucharás **triadas tocadas en un piano**. Debes determinar si son **mayores, menores, aumentadas o disminuidas** y marcar la respuesta correcta.

4. Tipos de triadas

	Ejemplo 1	Ejemplo 2	Ejemplo 3
Triada Mayor			
Triada menor			
Triada aumentada	X		
Triada disminuida			

Forma triadas Mayores y menores, aumentadas y disminuidas en un teclado y escucha su calidad, aprende a reconocerlas y a estructurarlas.

II. DICTADOS.

5. En la parte de dictado, escucharás un Dictado Melódico, un Dictado Rítmico y un Dictado Rítmico-melódico que deberás transcribir. Ninguno superará los cuatro compases y todos serán dictados en tonalidad mayor y en compás simple, dentro del ámbito de octava.

III. PARTE TEÓRICA.

6. Intervalos escritos.

6. En la siguiente melodía deberás **identificar los intervalos** que están en los recuadros y marcarlos con una "X".
 Puedes ver las respuestas al final de esta hoja.

Segunda menor

Segunda mayor

Segunda aumentada

Tercera menor

Sexta Mayor

Quinta justa

Cuarta aumentada

Cuarta justa

Octava justa

Séptima aumentada

Séptima mayor

Séptima menor

Cuarta justa

Quinta justa

Cuarta

Cuarta aumentada

Quinta disminuida

Sugerencia: Identifica primero la **cantidad** p.ej. 6ª y después la **calidad** del intervalo, p. ej. mayor

RESPUESTAS:
 Parte superior: Segunda Mayor, Cuarta Justa.
 Parte inferior: Séptima menor, Cuarta Justa.

7. Tríadas.



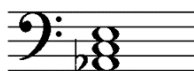
- Mayor
- Menor
- Aumentada
- Disminuida



- Mayor
- Menor
- Aumentada
- Disminuida



- Mayor
- Menor
- Aumentada
- Disminuida



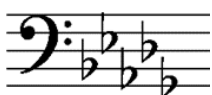
- Mayor
- Menor
- Aumentada
- Disminuida

7. En este ejercicio debes determinar si las tríadas son **Mayores, menores, aumentadas o disminuidas** y marcar la respuesta correcta.

RESPUESTAS:
 Parte superior: Mayor, Menor, Mayor,
 Parte inferior: Disminuida, Aumentada.

Además de las tríadas mayores y menores, existen las tríadas disminuidas y aumentadas. ¡No olvides revisarlas!

8. Reconocimiento de armaduras.



- Solb mayor
- Reb menor
- Reb mayor
- Fa# mayor



- La# menor
- Si mayor
- Re# mayor
- La# mayor

En este ejercicio deberás identificar la armadura de la tonalidad correspondiente y marcar la respuesta correcta.

RESPUESTAS: Re bemol mayor, si mayor

8. Escalas.



8. Identifica las **escalas mayores y menores**. Escribe el nombre y calidad de la escala.

RESPUESTAS:
Izquierda: Re bemol mayor
Derecha: Fa sostenido menor (armónica)

Consejo: Te puedes guiar por las alteraciones, (que en ocasiones pueden indicar la armadura) o por la sucesión de tonos y semitonos dentro de la escala para determinar qué tipo de escala es.

EJEMPLO